



Feldlerche

Programm 2018 / 2019

NABU Ellwangen



Liebe Mitglieder und Freunde des NABU Ellwangen,

der NABU Ellwangen ist eine der rund 2000 regionalen Ortsgruppen im Naturschutzbund Deutschland e. V. Ehrenamtlich kümmern wir uns in der Region um vielerlei Naturschutzbelange wie die Pflege von Schutzgebieten und Biotopen, nehmen Stellung zu Eingriffen in die Natur, initiieren und verfolgen Projekte des Arten- und Lebensraumschutzes und bieten insbesondere auch Vorträge und naturkundliche Exkursionen an.

Unsere Mitglieder und alle ehrenamtlichen Mitarbeiter bilden die Grundlage dafür, dass wir uns erfolgreich für die Belange des Naturschutzes einsetzen können. Danke für Ihr Interesse, Ihre Mitarbeit und Unterstützung.

Sie finden im **Jahresprogramm 2018/2019** wieder eine Vielzahl interessanter Vorträge sowie bewährte und neue Exkursionen in unsere heimische Natur. Kommen Sie mit uns auf Entdeckungstour und lernen Sie z. B. die Vogelgesänge zu unterscheiden, Pflanzen zu bestimmen und treffen Sie bei uns gleich gesinnte und naturbegeisterte Menschen.

Ihr Vorstand des NABU Ellwangen

Hariolf Löffelad
Bernd Kreidler *Angelika Benninger*



Oktober

Monatstreffen – Mittwoch, 10. 10. 2018 | 19.30 Uhr

Jahreshauptversammlung des NABU Ellwangen

Mittwoch, 17.10.2018 | 19.30 Uhr

Mit aktuellem Bericht des Vorstands und Vortrag
„Artenvielfalt im Garten – Hortus Insectorum und der
3-Zonen-Garten“ von Markus Gastl, Herrieden

Treffpunkt: Gasthaus Roter Ochsen, Ellwangen, Schmiedstraße

November

Monatstreffen – Mittwoch, 07. 11. 2018 | 19.30 Uhr

Dezember

Monatstreffen – Mittwoch, 05. 12.2018 | 19.30 Uhr

Mit Kurzvortrag „Am Rande der Welt – Schottlands
Äußere Hebriden“ von Angelika Benninger

Januar

Monatstreffen – Mittwoch, 16.01.2019 | 19.30 Uhr

Mit Kurzvortrag zum „Vogel des Jahres 2019“
von Hariolf Löffelad

Februar

Monatstreffen – Mittwoch, 06.02. 2019 | 19.30 Uhr

Mit Kurzvortrag zum Thema „Eulen“ von Rolf Kübler

Exkursion zu überwinterten Wasservögeln am

Bucher Stausee – im Februar oder März

Termin s. Tagespresse u. Internet

Führung: Hariolf Löffelad

März

Monatstreffen – Mittwoch, 06.03.2019 | 19.30 Uhr

Mit Kurzvortrag zum Thema „Störche“
von Helmut Vaas

April

Monatstreffen – Mittwoch, 03.04.2019 | 19.30 Uhr

Mit Kurzvortrag zum Thema „Monitoring häufiger
Brutvögel“ von Josef Schenk

Mai

Vogelkundliche Führung im Rotenbacher Tal

Sonntag, 05.05.2019 | 08.00 Uhr

Führung: Peter Wolf

Treffpunkt: Parkplatz Schießwasen P1, Ellwangen

Monatstreffen – Mittwoch, 08.05.2019 | 19.30 Uhr

Mit Kurzvortrag zum Thema „Insekten“
von Petra Blöchle und Angelika Benninger

Vogelkundliche Führung an die Ellenberger Rot

Sonntag, 19. Mai 2019 | 08.00 Uhr

Führung: Rolf Kübler und Bernd Kreidler

Treffpunkt: Feldweg zw. Röhlingen und Erpfental (ausgeschildert)

Abend-Exkursion an das Vorbecken des Bucher Stausees

Sonntag, 26.05.2019 | 18.00 Uhr

Führung: Peter Wolf

Treffpunkt: Parkplatz an der Straße bei Jagsthausen

Juni

Botanische Exkursion im Tal der Blinden Rot

Sonntag, 02.06.2019 | 16.00 Uhr

Führung: Thure Etzold, Petra Blöchle

Treffpunkt: Neuler-Burkhardsmühle

Monatstreffen – Mittwoch, 05. 06.2018 | 19.30 Uhr

Führung zur Uferschwalbenkolonie Gaxhardt

Pfingstmontag, 10.06.2019 | 18.00 Uhr

Führung: Robert Krämer

Treffpunkt: Nördlich von Stödtlen-Gaxhardt, s. Beschilderung

Storchenbeobachtung – Termin s. Tagespresse u. Internet

In Ellwangen oder Schwabsberg

Führung: Helmut Vaas

Juli

Monatstreffen – Mittwoch, 03.07.2019 | 18.00 Uhr

Zuvor Begehung des NABU-Biotops im Lohbachtal

Treffpunkt: Parkplatz Bußkreuz unterhalb Schönenbergkirche

Oktober

Monatstreffen – Mittwoch, 02.10.2019 | 19.30 Uhr

Kontakt

NABU Ellwangen

Holbach 19, 73479 Ellwangen
info@nabu-ellwangen.de
www.nabu-ellwangen.de

Vorsitzender:

Hariolf Löffelad

Holbach 19, 73479 Ellwangen
Tel. 07961-55 122
E-Mail: Hariolf.Loeffelad@nabu-ellwangen.de

Stellv. Vorsitzender:

Bernd Kreidler

Am Kapitelfeld 21, 73479 Ellwangen
Tel. 07961-566 332
E-Mail: Bernd.Kreidler@nabu-ellwangen.de

Kassiererin:

Angelika Benninger

Birkenweg 4, 73494 Stöttlen-Birkenzell
E-Mail: Angelika.Benninger@nabu-ellwangen.de

Wildvogel-Pflegestation:

Karin Rentschler

Dalkinger Straße 31, 73463 Westhausen
Um telefonische Voranmeldung wird gebeten unter:
07363-816 2058 oder mobil 0173-6606615
E-Mail: Karin.Rentschler@nabu-ellwangen.de

Storchenbeauftragter:

Helmut Vaas

E-Mail: Helmut.Vaas@nabu-ellwangen.de

Schutzgebiete / Uferschwalben:

Peter Wolf

E-Mail: Peter.Wolf@nabu-ellwangen.de

Nistkastenbetreuung, Dohlen, Wasserramseln:

Robert Krämer

E-Mail: Robert.Kraemer@nabu-ellwangen.de

Josef Schenk

E-Mail: Josef.Schenk@nabu-ellwangen.de

Wir sind, was wir tun!

Unsere Projekte und Aktivitäten

Uferschwalben



Der NABU Ellwangen kümmert sich seit Jahrzehnten mit viel Aufwand intensiv um zwei überregional sehr bedeutende Uferschwalbenkolonien. In Stödlen-Gaxhardt und in Rainau-Weiler werden jährlich mit Bagger-einsatz, Schaufel und Motorsense optimale Brutbedingungen für die kleinen Schwalben hergestellt.

Wiesenvögel und Arten der Feldflur

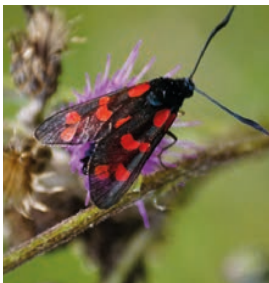


Wo sind Feldlerche, Wiesenpieper, Goldammer, Kiebitz, ...? Die Auflistung lässt sich noch weiter fortsetzen. Die Vögel der Feldflur sind drastisch zurückgegangen! Weniger Insekten, der Verlust der kleingliedrigen Agrarlandschaft

sowie der intensive Einsatz von Spritzmitteln haben allen Individuen dieses Lebensraums in den letzten Jahren stark zugesetzt.

Wir werden 2019 zum Vogel des Jahres und zu den Vögeln der Kulturlandschaft mit unserer Öffentlichkeitsarbeit verstärkt darauf aufmerksam machen sowie auch Aktionen und Naturschutzmaßnahmen hierzu anstoßen und durchführen.

Insektenschutz und Artenvielfalt



Mit unserer Aktion „**ICH BLÜH AUF!**“ haben wir viele Menschen zum Mitmachen animiert. Viele Privatpersonen, Organisationen und Kommunen machen mit, durch das Anlegen von Blütenwiesen und Blühstreifen den Insekten Nahrung und Lebensraum zu geben.

Wir führen die Aktionen weiterhin fort, denn das Insektensterben ist nur ein Teil der Misere als Folge der über die vergangenen Jahre so negativ veränderten Landwirtschaftung.



Schauen Sie vorbei, wir freuen uns auf Sie!

Monatstreffen mit Kurzvorträgen

Wir treffen uns üblicherweise jeden ersten Mittwoch im Monat (s.a. Programm u. Internet) zum Monatstreffen um 19.30 Uhr in der Weinstube Kanne, Obere Str. 2, 73479 Ellwangen.

GEMEINSAM

Für Mensch und Natur

Wildvogel-Pflegestation



Wiederauswilderung von Weißstörchen

der kleinen Blaumeise über Greifvögel bis zum stolzen Schwan! Die allermeisten der gepflegten Vögel konnten wieder in die Freiheit entlassen bzw. ausgewildert werden. Der hierzu geleistete persönliche Einsatz und Aufwand ist hoch und sehr bemerkenswert. Zur Deckung der Kosten sind wir auf Spenden angewiesen.

In Westhausen führt unser Mitglied Karin Rentschler die im weiten Umkreis bedeutsame Pflegestation für erkrankte und verletzte Wildvögel. Diese ist behördlich genehmigt und anerkannt. Zuletzt waren pro Jahr ca. 600 verschiedene Vögel zeitweise hier untergebracht – von

Selbst aktiv werden!

Beim NABU können Sie sich mit anderen Naturfreunden für die Natur vor Ihrer Haustür engagieren. Helfen Sie mit: als Mitglied, als ehrenamtlicher Helfer in unserer NABU-Gruppe oder mit einer Spende!

Spendenkonto

NABU Ellwangen

IBAN DE 64 6145 0050 0110 6370 33

BIC OASPDE6AXXX

Impressum

© 2018, NABU Ellwangen; Holbach 19, 73479 Ellwangen, www.NABU-ellwangen.de; 1. Auflage 02/2018; Text: NABU Ellwangen; Redaktion & Gestaltung: NABU Ellw./R. Krämer; Bildnachweis: Titel: NABU Ellw./H.Löffelad; S. 2: NABU Ellw./H. Vaas, NABU Ellw./P. Blöchle; S. 7: NABU Ellw./R. Krämer, NABU Ellw./H. Löffelad, NABU Ellw./J. Schenk; S 8: NABU Ellw./H. Vaas

www.nabu-ellwangen.de

facebook.com/NABU.Ellwangen/